

# WILDPARK

LUDWIGSHAFEN – RHEINGÖNHEIM



Veranstaltungs-  
programm 2024

# Anmeldungen

## Anmeldungen für die Veranstaltungen unter:

Telefon 0621 504-3370 (Kasse), -3380 (Büro)

E-Mail: wildpark@ludwigshafen.de

## Für das Programm des Fördervereins Wildpark

Ludwigshafen-Rheingönheim e.V.:

Telefon 0621 5 49 97 01

- Wir bitten um eine frühzeitige Absage, falls Sie den gebuchten Termin nicht wahrnehmen können, sodass andere Interessent\*innen nachrücken können.
- Für unsere Veranstaltungen bitten wir um Zahlung vorab an der Kasse des Wildparks in bar, Kartenzahlung ist nicht möglich!
- Eine Teilnahme ist nur nach vorheriger Zahlung möglich.
- Bei einer Stornierung bis 14 Tage vor dem Termin fallen keine Kosten an, bis eine Woche vorher 50 Prozent und bei kürzerer Stornierung bitten wir um Verständnis, dass keine Rückzahlung möglich ist.

**Eine Wickelmöglichkeit steht in der Außentoilette für Sie bereit.**

**In unserem Souvenirshop finden Sie schöne Andenken an Ihren Wildparkbesuch.**

## Gaststätte am Wildpark „Wildparkstübchen“

Montag und Dienstag: Ruhetag

Mittwoch bis Sonntag: 11.30 bis 19 Uhr

Inhaberin: Eva Weber

Telefon 0621 5 29 49 47

Bei Gruppen wird um Reservierung gebeten.

Sonstige Termine nach telefonischer Vereinbarung.

## Wir danken unseren treuen Gehegepat\*innen:



Horst und Ingeborg Gerke-Stiftung,  
Mitglied in der Deutschen Stiftungs-  
trust GmbH



# Liebe Bürgerinnen und Bürger, liebe Gäste,



es ist mir eine Freude, dass das Jahr 2023, mit dem Jubiläum „60 Jahre Wildpark“, so viele Menschen in den Park gelockt hat und ich hoffe, 2024 mindestens ebenso viele Naturbegeisterte im Wildpark anzutreffen!

Neben einem gemütlichen Besuch im Wildpark besteht die Option an den Programmpunkten des Jahresprogramms teilzunehmen. Beliebte Klassiker, wie der Erlebnistag, reihen sich neben neuen Seminaren, Workshops und Aktionen ein. Die Natur des Wildparks steht im Vordergrund: Bei Aktionen kann man Eseln und Hirschen näherkommen, die Spuren der Waldtiere kennenlernen und die Tiere und Pflanzen des Parks künstlerisch entdecken. Mit Informationen zur Versorgung von Haustieren wird ein großes Themenfeld abgedeckt: Der Erste-Hilfe-Kurs für Tiere bietet Unterstützung für Notfallsituationen und auf Prävention wird ebenfalls geachtet – Sie können lernen, welche Pflanzen für Tiere giftig sind und welches Futter geeignet ist. Für zwei Herausforderungen der heutigen Zeit möchten wir Handlungsmöglichkeiten aufzeigen, dazu gehören das Insektensterben, welches wir am Weltbienentag thematisieren und der Klimaschutz im Alltag, zu dem es eine Gesprächsrunde geben wird.

Im zurückliegenden Jahr durften verschiedene neue Tiere in den Wildpark Einzug halten: Die Dahomey-Zwergreiter, die Mini-Shetland-Ponys, ein Rothirsch und ein Luchs haben sich gut im Park eingelebt. Sowohl einige der neuen als auch viele der schon im Park lebenden Tiere haben über die Zeit hinweg liebevolle Patinnen und Paten gefunden. An dieser Stelle möchte ich mich herzlich für deren Unterstützung bedanken ebenso wie für die Spenden die zum Erhalt des Wildparks beitragen! Den Erhalt ermöglicht außerdem der Förderverein, dem mein besonderer Dank gilt!

Das Wildpark-Team, die Organisation dahinter im Verborgenen, und ich freuen uns, Sie begrüßen zu dürfen!

Alexander Thewalt, Bau- und Umweltdezernent

# 2024 VERANSTALTUNGSPROGRAMM

**Samstag, 9. März, 10.30 bis 12.30 Uhr**

## **Etwas fürs Osternest – Osterhasen und Osterhühner filzen**



Aus farbenfroher Schafwolle nadelfilzen wir in diesem Workshop schöne und lustige Ostertiere.

Kinder ab 7 Jahre  
Referentin: Nina Mack  
Teilnehmerzahl: 10  
Kosten: 15 Euro pro Kind  
**Anmeldung vorab telefonisch an der Kasse des Wildparks.**

.....

**Donnerstag, 14. März, 18 bis 21 Uhr**

## **Erste-Hilfe-Kurs für Hunde und Katzen**

In diesem Kurs lernen Sie, was zu tun ist, wenn sich ein Tier verletzt hat. Was können Sie machen, wenn ein Tier überhitzt ist. Welche Hilfe können Sie bieten, wenn sich ein Hund in die Pfote geschnitten hat und wie wird der passende Verband angelegt? In diesem Kurs gibt es Tipps und Tricks rund um die wichtigsten Notfälle beim Tier. Die Unterlagen werden Ihnen per E-Mail zugesendet.

### **Treffpunkt: Vor dem Haus der Naturpädagogik**

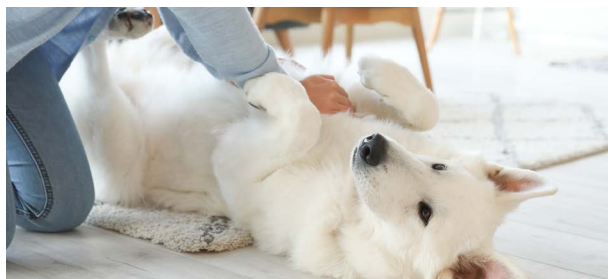
Für Erwachsene

Referentin: Monika Hußmann

Teilnehmerzahl: 15

Kosten: 20 Euro

**Anmeldung vorab telefonisch an der Kasse des Wildparks.**



**Samstag, 16. März, 18 bis 21 Uhr**

## **„WaldNacht im Wildpark“**



Nachts verändert sich die Wahrnehmungsfähigkeit, Augen brauchen eine gewisse Zeit, um sich an die Dunkelheit zu gewöhnen. Andere Sinne wie zum Beispiel das Gehör werden dadurch extrem geschärft.

Verschiedene Spiele und Sinneserfahrungen ziehen sich wie ein roter Faden durch das Programm und erreichen im nächtlichen Wildpark mitten unter allen Tieren eine ganz andere Dimension. Die Nachtführung hat nichts mit Grusel und Angst zu tun, sie lebt von Ruhe und Heimlichkeit.

Familien (Kinder ab 6 Jahre, gemeinsam mit Erwachsenen)  
Bitte warme Kleidung, ein warmes Getränk und pro Person einen Apfel und ein Taschenmesser mitbringen.

Referenten: Hedu-Natur

Teilnehmerzahl: 25

Kosten: Erwachsene 10 Euro plus Eintritt

Kinder 5 Euro plus Eintritt

Familie 20 Euro plus Eintritt

**Anmeldung vorab telefonisch an der Kasse des Wildparks.**

.....

**Sonntag, 17. März, 10 bis 16 Uhr**

## **Erlebnisschule Wald und Wild**

Bei einem Spaziergang durch den Park begegnen Euch viele Tiere und Ihr geht an etlichen Bäumen vorbei. Kennt Ihr ihre Geheimnisse? Falls Ihr mehr erfahren wollt, besucht die Erlebnisschule!

Fühlt, wie stachelig ein Igel und wie borstig ein Wildschweinfell ist. Welche Spuren gehören zu welchen Tieren? Wie unterscheiden sich die Füße von Hirschen, Wildschweinen und Schafen?

Für Erwachsene und Kinder – Im Vorübergehen Wald und Wild erleben (keine Kinderbetreuung)

Referenten: Junge Jäger Kreisgruppe Ludwigshafen

Teilnehmerzahl: unbegrenzt, keine Anmeldung erforderlich

Kosten: Eintritt

**Zahlung an der Kasse am Tag der Veranstaltung.**

# OSTERFERIENPROGRAMM

**Dienstag, 26. März,**

**14 bis 17 Uhr**

## **Umwelt-detektive – Auf Spurensuche im Wildpark!**



Macht mit und seid mit uns der Natur auf der Spur! Entdeckt neues Wissen zu Umwelt und Natur, sucht und löst alle Aufgaben und werdet so zu Umwelt-detektivinnen und Umwelt-detektiven.

Bevor das Abenteuer beginnt, trifft Ihr die Naturfreunde am Eingang des Wildparks und erhaltet alle Infos, die Ihr braucht.

### **Treffpunkt am Eingang des Wildparks**

Kinder zwischen 7 und 12 Jahre  
Referent\*innen: Naturfreunde Ortsgruppe Ludwigshafen e.V./Naturfreundejugend Rheinland-Pfalz e.V.  
Maximale Teilnehmerzahl: 15 Personen  
Kosten: 5 Euro plus Eintritt

**Anmeldung vorab telefonisch an der Kasse des Wildparks.**

.....

**Sonntag, 31. März,  
Montag, 1. April,**

**jeweils  
14 bis 16 Uhr**

## **Ostereiersuchen**

**Treffpunkt: Haus der Naturpädagogik**  
Kinder



Referent: Förderverein Wildpark,  
Ludwigshafen-Rheingönheim e.V.  
Kosten: Eintritt und Spende

.....

**Mittwoch, 10. April,**

**18 bis 20 Uhr**

## **Für Tiere giftige Pflanzen**

Was blüht denn da? Narzissen, Hyazinthen und Co. sind giftig. In diesem Seminar erfahren Sie, welche Pflanzen Sie in der Wohnung halten können, wenn Sie Haustiere haben und auf welche Sie lieber verzichten sollten. Auch auf Pflanzen im Garten wird eingegangen: Welche Bäume sind giftig und sollten bei einer gleichzeitigen Tierhaltung nicht im Garten vorkommen.

### **Treffpunkt: Vor dem Haus der Naturpädagogik**

Für Erwachsene  
Referentin: Monika Hußmann  
Teilnehmerzahl: 15  
Kosten: 10 Euro

**Anmeldung vorab telefonisch an der Kasse des Wildparks.**

.....

**Sonntag, 21. April,**

**11 bis 13.30 Uhr**



Foto: Axel Brachatz

## **Lama-Spaziergang**

Wenn Sie Freude an frischer Luft und Bewegung haben, sind Sie bei einem Lama-Spaziergang genau richtig. Es erwartet Sie ein entspannendes Freizeiterlebnis mit freundlicher Begleitung, für die ganze Familie. Sie erleben die Natur und die Tiere hautnah.

Für Groß und Klein  
Referent: Rudolf Klotz, Pfalz-Lamas  
Teilnehmerzahl: 12  
Kosten: 20 Euro

**Anmeldung vorab telefonisch an der Kasse des Wildparks.**

.....

**Samstag, 27. April,**

**10 bis 12 Uhr**

### Mit dem neuen Wildparkrucksack auf Tour

Foto: Julia Nessel



Durch den Wildpark fliegen wie ein Vogel, Naturkunst schaffen und voll und ganz in die besondere Welt des Wildparks eintauchen – das alles ist möglich mit dem Wildpark-Rucksack.

Bei den Aktionen wird der Rucksack näher vorgestellt und gemeinsam wird ein Vormittag voller Spiel, Spaß und Naturerfahrung verbracht.

Für Familien

Referentin: Brigitte Plobner und Julia Nessel, Naturpädagogik – Bereich Grünflächen und Friedhöfe Ludwigshafen

Teilnehmerzahl: 20 Kinder

Kosten: 12 Euro pro Kind

**Anmeldung vorab telefonisch an der Kasse des Wildparks.**

**Samstag, 4. Mai,**

**9.30 bis 16.30 Uhr**

### Steinzeit-Event – Höhlenmalerei und Steinzeitamulett

Bei diesem Event wird Farbpulver aus natürlichen Mineralien selbst hergestellt. Mit Kohle werden Motive vorgezeichnet und dann ausgemalt. Für das Amulett werden „Perlen“ geschliffen und die „Kette“ gezwirnt. Kinder können gerne auch Muscheln und Schneckenhäuser mitbringen.

### Haus der Naturpädagogik

Kinder von 6 bis 14 Jahre

Referent: Ulli Zabel, AGROPLAN Büro für Agrarökologie und Landschaftspflege Neustadt

Teilnehmerzahl: 15

Kosten: 20 Euro plus Eintritt

**Anmeldung vorab telefonisch an der Kasse des Wildparks.**

**Mittwoch, 8. Mai,**

**18 bis 21 Uhr**

### Futtermittelbewertung für Hunde und Katzen

Die Teilnehmer\*innen lernen Fertigfutter nach Zusammensetzung und Inhaltsstoffen zu beurteilen sowie eigene Futterpläne nach den individuellen Bedürfnissen des Tieres zu erstellen. Außerdem lernen Sie die Inhaltsangaben von Fertigprodukten zu lesen.

### Treffpunkt: Vor dem Haus der Naturpädagogik

Für Erwachsene

Referentin: Monika Hußmann

Teilnehmerzahl: 15

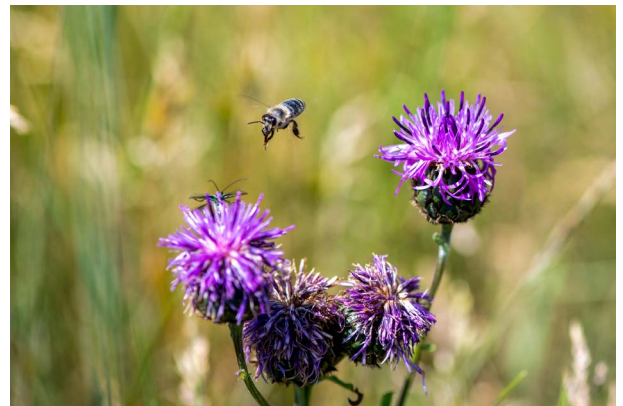
Kosten: 20 Euro

**Anmeldung vorab telefonisch an der Kasse des Wildparks.**

**Montag, 20. Mai,**

**11 bis 15 Uhr**

### Ein großer Tag für ein großes Tier



Anlässlich des Weltbienentags geben die Imker des WBL wertvolle Tipps, wie Balkon und Garten bienenfreundlich gestaltet werden können. Neben Bienentränken mit Bastelanleitung und einer Auswahl von bienenfreundlichen Pflanzen, wird auch ein Teil des Bienenvolks im Glaskasten präsentiert. Als kleines Highlight stehen echte Honigwaben zum Anfassen aus.

Für Groß und Klein, keine Kinderbetreuung

Referent: Roland Roese,

Teamleiter Ausbildung und Baukolonne Grünbetrieb

Kosten: Eintritt

**Sonntag, 2. Juni,**

**15 bis 17.30 Uhr**

**Achtsamkeit in und mit der Natur für Frauen**

Den Alltag hinter sich lassen, entschleunigen, sich eine Auszeit nehmen, durchatmen und die Stille genießen. Bei sich selbst ankommen, den Wildpark wahrnehmen und neu entdecken.

**Treffpunkt: Vor dem Haus der Naturpädagogik**

Referentin: Andrea Hauk

Teilnehmerzahl: bis 15

Kosten: 5 Euro plus Eintritt

Anmeldung vorab telefonisch an der Kasse des Wildparks.

Bitte eine Sitzunterlage und ein Getränk mitbringen.

.....

**Samstag, 8. Juni,**

**14 bis 16 Uhr**

**Der König der Wälder –**

**Ein Erlebnisnachmittag rund um den Hirsch**



Als Wildparkdetektiv\*in unterwegs: Wir gehen auf Spurensuche, sichern Spuren, nehmen Geweihe genauer unter die Lupe. Zum Abschluss füttern wir die Hirsche und kommen dem Beobachtungsobjekt ganz nah.

**Treffpunkt: Vor dem Haus der Naturpädagogik**

Für Kinder ab 6 Jahre

Referentin: Julia Nessel

Teilnehmeranzahl: 5 bis 12

Kosten: 5 Euro plus Eintritt

Anmeldung vorab telefonisch an der Kasse des Wildparks.

**Sonntag, 9. Juni,**

**11 bis 13 Uhr**



**Naturdetektive auf Schatzsuche, ein Spaß für die ganze Familie**

Mit einer selbstgebastelten Schatzkiste machen wir uns auf die Suche. Wir erkunden

die Natur, sammeln Schätze, spielen und basteln. Unterwegs führt uns eine Geschichte zu einem geheimnisvollen Schatz. Ein Ohrenschaus und Baumscheibentiere begleiten euch dann nach Hause.

**Haus der Naturpädagogik und Wildpark**

Für Familien

Referentin: Geschichtenerzählerin Silke Umbach

Teilnehmerzahl: 15 Kinder

Kosten: 20 Euro pro Kind

Anmeldung vorab telefonisch an der Kasse des Wildparks.

.....

**Mittwoch, 12. Juni,**

**18 bis 20 Uhr**

**Geschichte der Hunderassen**

Geschichtlich wird betrachtet, wie sich die Entwicklung vom Wolf zum Haushund vollzogen hat. Auf Besonderheiten der unterschiedlichen Hunderassen, die es heutzutage gibt, wird eingegangen.

**Treffpunkt: Vor dem Haus der Naturpädagogik**

Für Erwachsene

Referentin: Monika Hußmann

Teilnehmerzahl: 20

Kosten: 20 Euro

Anmeldung vorab telefonisch an der Kasse des Wildparks.

.....

**Samstag, 15. Juni,**

**10 bis 12 Uhr**

### **Von Eselsohren bis Eselsbrücken**

Einem Esel so richtig nahekommen, ihn fühlen, riechen, seine Sprache mit den Ohren lernen, das erlebt Ihr bei diesem Programm. Außerdem wird der Frage nachgegangen: Sind Esel wirklich dumme Esel? Natürlich kommen dabei Spiel und Spaß nicht zu kurz! Habt Ihr Lust Esel richtig kennenzulernen? Dann seid ihr hier richtig.



### **Treffpunkt: Vor dem Haus der Naturpädagogik**

Für Kinder von 6 bis 10 Jahre

Referentin: Brigitte Plobner

Teilnehmerzahl: 10

Kosten: 10 Euro plus Eintritt

**Anmeldung bitte vorab telefonisch an der Kasse des Wildparks.**

**Teilnahme nur mit festem Schuhwerk möglich!**

**Mittwoch, 10. Juli,**

**18 bis 21 Uhr**

### **Erste-Hilfe-Kurs für Hunde und Katzen**



In diesem Kurs lernen Sie, was zu tun ist, wenn sich ein Tier verletzt hat. Was können Sie machen, wenn ein Tier überhitzt ist. Welche Hilfe können Sie bieten, wenn sich ein Hund in die Pfote geschnitten

hat und wie wird der passende Verband angelegt? In diesem Kurs gibt es Tipps und Tricks rund um die wichtigsten Notfälle beim Tier. Die Unterlagen werden Ihnen per E-Mail zugesendet.

### **Treffpunkt: Vor dem Haus der Naturpädagogik**

Für Erwachsene

Referentin: Monika Hußmann

Teilnehmerzahl: 15

Kosten: 20 Euro

**Anmeldung bitte vorab telefonisch an der Kasse des Wildparks.**

## **SOMMERFERIENPROGRAMM**

**Samstag, 20. Juli,**

**14 bis 16 Uhr**

### **Wildschwein, Fuchs und Co.**

Endlich einmal könnt Ihr echten Waldtieren begegnen... Wir durchstreifen gemeinsam den Wildpark und entdecken, was dort so alles krecht und fleucht. Wir nehmen den Geruch von Wildschweinen auf, fühlen ihr Fell und entdecken ihre „Badewanne“. Mit Euch zusammen freuen wir uns auf ein tierisches Erlebnis! Ein waldpädagogisches Programm.

Kinder im Grundschulalter, auch gerne in Begleitung ihrer Eltern

Referentin: Beate Werner, Rucksackschule,

Forstamt Pfälzer Rheinauen

Teilnehmerzahl: 5 bis 25

Kosten: 5 Euro pro Kind plus Eintritt

**Anmeldung bitte vorab telefonisch an der Kasse des Wildparks.**



**Donnerstag, 22. August und  
Freitag, 23. August,**

**9.30 bis 16.30 Uhr**



### **Höhlenmalerei – Steinzeitamulett – Feuersteinmesser**

In diesem Programm erwarten euch viele spannende Aktionen: Farbpulver selbst zubereiten, „Perlen“ mit Sandstein schleifen

und Steinzeitkleber herstellen für ein Feuersteinmesser, das natürlich auch selbst gebastelt wird. Ein „Steinzeitfeuerzeug“? Kein Problem mit Feuerstein und Zunderschwamm. Das Angebot ist eine zweitägige Einheit, von der Alt- und Mittelsteinzeit zur Jungsteinzeit.

Kinder von 7 bis 14 Jahre

Referent: Ulli Zabel, AGROPLAN Büro für Agrarökologie und Landschaftspflege Neustadt

Maximale Teilnehmerzahl: 15

Kosten: 80 Euro pro Kind für beide Tage

**Anmeldung vorab telefonisch an der Kasse des Wildparks.**

**Kinder bringen ihre Verpflegung selbst mit.**

**Mittwoch, 28. August,**

**18 bis 21 Uhr**

### **Herstellung von Salben, Cremes und Tinkturen für Menschen**

*„Das Gänseblümchen oft verkannt,  
mit seinen Freunden im Garten stand.  
Keiner kannte seinen Wert,  
drum wurde es auch nicht verehrt.“*

In diesem Kurs geht es um Blumen und Pflanzen aus dem Garten und darum, ihren Nutzen als Heilpflanze zu erkennen. Gemeinsam mit der Referentin stellen Sie Öle und Tinkturen her, die als Heilmittel dienen – zum Beispiel wird ein Erkältungsbalsam angefertigt und ein Hustensaft hergestellt. Außerdem wird eine Handcreme ohne Konservierungsstoffe angefertigt. Alle Produkte dürfen am Ende mit nach Hause genommen werden!

**Treffpunkt: Vor dem Haus der Naturpädagogik  
Für Erwachsene**

Referentin: **Monika Hußmann**

Teilnehmerzahl: 10

Kosten: 20 Euro

**Anmeldung bitte vorab telefonisch an der Kasse des Wildparks.**

.....

**Freitag, 30. August,**

**19.15 Uhr**

### **Fledermausexkursion**

Bei dieser spannenden Exkursion dreht sich alles rund um die Fledermaus! Den im Wildpark vorkommenden Fledermäusen gehen wir gemeinsam auf die Spur:

Wo und wie lebt die Fledermaus? Für unsere Ohren sind sie nicht zu hören, aber wir machen sie hörbar.



Kinder und Erwachsene

Referent\*in: **Dr. Claudia Weber und Dr. Guido Pfalzer**

Teilnehmerzahl: 5 bis 40

Kosten: Spende

**Anmeldung bitte vorab telefonisch an der Kasse des Wildparks.**

## **ERLEBNISTAG FÜR FAMILIEN**



Foto: Julia Nessel

**Sonntag, 1. September,**

**11 bis 17 Uhr**

Bei rund 30 Aktionen mit Spiel, Spaß und Spannung können sich Familien über interessante umwelt- und naturpädagogische Themen informieren. Auch die Aktionen kommen nicht zu kurz: Es besteht zum Beispiel die Möglichkeit, sich auf dem Strohspielplatz mal so richtig auszutoben.

Esel streicheln, Ziegen füttern – auch die Tiere können hautnah erlebt werden. Wieder im Programm sind die beliebten Planwagenrundfahrten mit Haflingern und ein Blick über die Baumwipfel vom Hubsteiger aus in 20 Meter Höhe. Am Stand des Wildparkteams der Stadt Ludwigshafen können Souvenirs gekauft und Tierpatenschaften abgeschlossen werden.

Nico Nuss, das Wildparkmaskottchen, und Nils Nager von der Tageszeitung „Die Rheinpfalz“ stehen gerne als Fotomodell auf dem Festplatz zur Verfügung. Für herzhafte und süße Gaumenfreuden sorgt der Förderverein des Wildparks. Das genaue Programm wird in den Medien bekannt gegeben.

Für alle Besucher\*innen

Teilnehmerzahl unbegrenzt

**Keine Anmeldung erforderlich**

Kosten: Der Eintritt ist frei. Eine Spende ist wünschenswert.



**Mittwoch, 4. September,**

**17 bis 18 Uhr**

**Klimaschutz im Alltag – Präsentation und Gesprächsrunde**

Wir können den Weg zur Klimaneutralität nicht allein der Politik überlassen.  
Was kann jeder im Alltag tun, um klimagerechter zu leben?  
Wir versuchen Antworten und Anregungen zu finden und freuen uns, gemeinsam ein konstruktives Gespräch zu führen.

**Treffpunkt: Haus der Naturpädagogik**

Für Erwachsene

Referentin: Sabine Laubner-Draheim,

BUND Kreisgruppe Ludwighafen

Teilnehmerzahl: bis 25

Kosten: Eintritt

**Anmeldung bitte vorab telefonisch an der Kasse des Wildparks.**

.....

**Samstag, 21. September,**

**10 bis 13 Uhr**



**Fledermäuse – die geheimnisvollen Nachtschwärmer, die mit den Ohren „sehen“.**

Wir wollen uns informativ, kreativ und spielerisch mit diesen Gesellen beschäftigen.

**Die Aktion findet im Haus der Naturpädagogik statt.**

Kinder ab 8 Jahre

Referentin: Lucy Zmuda, Stadtverwaltung, Bereich Umwelt

Teilnehmerzahl: 5 bis 12

Kosten: 5 Euro pro Person und Eintritt

**Anmeldung bitte vorab telefonisch an der Kasse des Wildparks.**

.....

**Sonntag, 22. September,**

**15 bis 17 Uhr**



**Bewusst in die Natur**

Für alle, die sich Zeit nehmen möchten, ganz im Hier und Jetzt anzukommen. Genau hinhören, genauer hinsehen, bewusst hinfühlen und erspüren. Die eigene Achtsamkeit vertiefen und auf einer neuen Weise der Natur begegnen. Eine Möglichkeit Impulse für sinnliche Walderfahrungen aufzunehmen.

**Treffpunkt: Vor dem Haus der Naturpädagogik**

Für alle, die bewusst den Wald erfahren möchten.

Referentin: Andrea Hauk

Teilnehmerzahl: bis 15

Kosten: 5 Euro plus Eintritt

**Anmeldung bitte vorab telefonisch an der Kasse des Wildparks.**

.....

**Samstag, 28. September,**

**10.30 bis 12.30 Uhr**

**Halloweenfilzen**

Passend zu Halloween nadelfilzen wir in diesem Workshop mit kuscheliger Schafwolle süße Eulen oder bunte Kürbismonster.

Kinder ab 7 Jahre

Referentin: Nina Mack

Teilnehmerzahl: 10

Kosten: 15 Euro pro Kind inklusive Eintritt

**Anmeldung bitte vorab telefonisch an der Kasse des Wildparks.**

.....

**Sonntag, 29. September,**

**11 bis 13.30 Uhr**

### **Lama-Spaziergang**

Wenn Sie Freude an frischer Luft und Bewegung haben, sind Sie bei einem Lama-Spaziergang genau richtig. Ein entspannendes Freizeiterlebnis mit freundlicher Begleitung, für die ganze Familie. Sie erleben die Natur und die Tiere hautnah.

Für Groß und Klein

Referent: Rudolf Klotz, Pfalz-Lamas

Teilnehmerzahl: 12

Kosten: 20 Euro

**Anmeldung bitte vorab telefonisch an der Kasse des Wildparks.**

### **Ende September, den genauen Termin entnehmen Sie bitte der Homepage des Wildparks.**



### **Wer bist denn du? Waldkauz, Falken und Co. hautnah**

Jeder hat sie schon mal gesehen, aber auch erkannt? Ob Bussarde, Milane oder Turmfalken, manchmal kann man sie am

Feld, im Wald oder mitten in der Stadt beobachten. Aber wie sieht es mit den lautlosen Jägern der Nacht aus? Wenn wir längst im Bett liegen, fängt für sie die Arbeit erst an. Was sind Gewölle, wie unterscheiden sich die Federn, wie ihre Lebensweise? Antworten bekommt Ihr hier ganz spielerisch. Auch echte Vögel sind mit dabei.

### **Wege**

Kinder ab circa 6 Jahre und Erwachsene

Referent: Falkner Maik Heublein

Nabu Greifvogelstation Haßloch

Teilnehmerzahl 5 bis 20

Kosten: 5 Euro pro Person plus Eintritt

Logo Nabu

**Anmeldung bitte vorab telefonisch an der Kasse des Wildparks.**



**Samstag 5. Oktober,**

**10 bis 12 Uhr**



Nature Journal: Julia Nessel

### **Einführung ins Nature-Journaling**

Nature-Journaling oder das Anlegen eines „Natur-Tagebuchs“ ist eine kreative Art der Naturverbindung. Innerhalb des Journals gibt es Raum Beobachtungen festzuhalten, Fragen zu stellen und Bezüge zu schaffen.

Es geht dabei nicht darum, schöne Bilder zu malen. Das Ziel ist es, Neugierig zu sein, Beobachtungen anzustellen und anhand von Bildern, Worten und Zahlen in die Natur einzutauchen und dadurch Bezüge herzustellen. Es ist kein Naturwissen erforderlich – Neugierde, Spaß und das Interesse an der Natur stehen im Vordergrund.

Bitte bringen Sie Ihre liebsten Zeichen- bzw. Malmaterialien mit, ein Sitzkissen oder einen Klapphocker und dem Wetter angepasste Kleidung.

### **Treffpunkt: vor dem Haus der Naturpädagogik**

Erwachsene

Referentin: Julia Nessel

Teilnehmerzahl: 8 bis 15 Personen

Kosten: 5 Euro plus Eintritt

**Anmeldung bitte vorab telefonisch an der Kasse des Wildparks.**

**Samstag, 12. Oktober,**

**14 bis 17 Uhr**



### „Jägerlatein“

In uns allen steckt noch ein bisschen vom Jäger und Sammler unserer Vorfahren. So wollen wir an diesem Tag abseits der Wege durch den Park pirschen und nach Tier-

spuren Ausschau halten. Man lernt, wie es aussieht, wenn ein Fuchs „schnürt“ und was es bedeutet, wenn ein Hirsch „fegt“. Wir besuchen die Wildschweinrotte und betrachten genau, warum sie wichtig für den Wald ist. In Begleitung von ausgebildeten Jäger\*innen und Waldpädagog\*innen erfahren wir bei dieser Familienführung alles Wissenswerte über die Wildtiere des Wildparks.

Familien

Referentin: Hedu-Natur

Maximale Teilnehmerzahl: 25

Kosten: Erwachsene: 10 Euro

Kinder: 5 Euro

Familien: 20 Euro

**Anmeldung bitte vorab telefonisch an der Kasse des Wildparks.**

## HERBSTFERIENPROGRAMM

**Dienstag, 22. Oktober,**

**14 bis 17 Uhr**

### Umwelt-detektive – Auf Spurensuche im Wildpark!

Macht mit und seid mit uns der Natur auf der Spur! Entdeckt neues Wissen zu Umwelt und Natur, sucht und löst alle Aufgaben und werdet so zu Umweltdetektivinnen und Umweltdetektiven.

Bevor das Abenteuer beginnt, trifft Ihr die Naturfreunde am Eingang des Wildparks und erhaltet alle Infos, die Ihr braucht.

### Treffpunkt: Eingang des Wildparks

Kinder zwischen 7 und 12 Jahre

Maximale Teilnehmerzahl 15 Personen

Referent\*innen: Naturfreunde Ortsgruppe Ludwigshafen e.V./Naturfreundejugend Rheinland-Pfalz e.V.

Kosten: 5 Euro plus Eintritt

**Anmeldung bitte vorab telefonisch an der Kasse des Wildparks.**

**Samstag, 9. November,**

**16 bis 19 Uhr**

### Laternenfest

Wir feiern mit Gesang und Laternenlicht das Martinsfest. Für das leibliche Wohl werden Glühwein, Kinderpunsch, Bratwurst und Pommes angeboten.



### Forum

Kinder und Erwachsene

Referenten: Förderverein Wildpark Ludwigshafen-Rheingönheim e.V.

**Teilnehmerzahl unbegrenzt, keine Anmeldung erforderlich**

Kosten: Eintritt ab 16 Uhr frei, Spende erbeten



**Samstag, 16. November,**

**10.30 bis 12.30 Uhr**



### Wintertiere filzen

Winterzeit, die passende Zeit für Tiere, die die Kälte mögen. Dazu zählt zum Beispiel der Pinguin. In diesem Kurs könnt ihr mit kuscheliger Schafswolle euren eigenen Pinguin filzen. Vielleicht landet er als Geschenk unter dem Weihnachtsbaum.

Kinder ab 7 Jahre

Referentin: Nina Mack

Teilnehmerzahl: 10

Kosten: 15 Euro pro Kind

**Anmeldung bitte vorab telefonisch an der Kasse des Wildparks.**

**Samstag, 30. November,**

**10 bis 12 Uhr**

### Schön verpackt unter den Weihnachtsbaum



Für das Fest basteln wir in diesem Workshop besondere, kreative, einzigartige Päckchen mit natürlichen Materialien. Ihr lernt Geschenke nicht nur schön, sondern auch nachhaltig zu verpacken.

#### Haus der Naturpädagogik

Referentin: Brigitte Plobner

Teilnehmerzahl: 10

Für Kinder ab 7 Jahre

Kosten: 10 Euro pro Kind plus Eintritt

.....

**Freitag, 6. Dezember,**

**13 bis 16 Uhr**

### Der Nikolaus macht Halt im Wildpark



An diesem Tag hält der Nikolaus viele Überraschungen für Euch bereit! Außerdem sorgt das Wildpark-Team für Euer leibliches Wohl!

Kinder und Erwachsene

Referenten: Team Wildpark

**Teilnehmerzahl unbegrenzt,  
Keine Anmeldung erforderlich.**

Kosten: Eintritt

.....

**Samstag, 14. Dezember,**

**11 bis 13.30 Uhr**

### Waldweihnacht für die Tiere

Nicht alle unsere heimischen Waldtiere verschlafen den Winter. Wir wollen „spielend“ verschiedene Überwinterungsstrategien kennenlernen und den freilebenden Tieren im Wildpark einen Weihnachtsbaum mit gesunden Leckereien herrichten.

Bringt Euch etwas zu essen und etwas Warmes zu trinken mit, wir verbringen den Tag gemeinsam draußen.



Foto: Beate Werner

#### Alte Waldschule

Kinder im Grundschulalter, auch gerne in Begleitung ihrer Eltern  
Referentin: Beate Werner, Rucksackschule,  
Forstamt Pfälzer Rheinauen

Teilnehmerzahl: 5 bis 25

Kosten: 5 Euro pro Kind plus Eintritt

**Warmes Getränk und Vesper bitte mitbringen.**

**Anmeldung bitte vorab telefonisch an der Kasse des Wildparks.**

RUCKSACKSCHULE



.....

### Liebe Besucherinnen und Besucher des Wildparks,

wir bitten darum, wenn Sie den von Ihnen gebuchten Termin nicht wahrnehmen können, an der Kasse des Wildparks oder per E-Mail [wildpark@ludwigshafen.de](mailto:wildpark@ludwigshafen.de) zeitnah abzusagen.

Vielen Dank.



Wirtschaftsbetrieb  
Ludwigshafen (WBL)  
Eigenbetrieb der Stadt  
Ludwigshafen am Rhein



In Zusammenarbeit mit:



## Weitere Angebote

### Wildparkrallye in zwei Varianten

geeignet für Kinder mit und ohne Lesefähigkeit, ohne Begleitung durch das Wildpark-Team

Die Fragebogen sind kostenlos an der Kasse erhältlich.



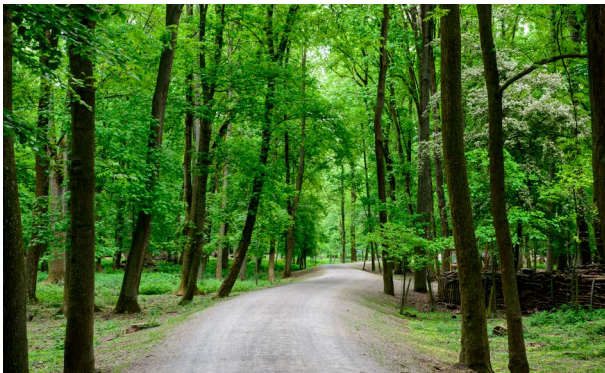
## Naturpädagogische Führungen

**Führungen sind für Gruppen möglich, ein schöner Anlass hierzu ist zum Beispiel ein Betriebsausflug.**

Buchungsanfragen  
Telefon: 0621 504-3380,  
E-Mail: [wildpark@ludwigshafen.de](mailto:wildpark@ludwigshafen.de)

### Waldbaden, Shinrin-Yoku

mit dem „Waldbademeister“ in den Mikrokosmos des Waldes eintauchen und zur inneren Ruhe gelangen.



## Naturpädagogischer Unterricht



Im Wildpark finden sowohl für Schulklassen als auch für Gruppen aus Kindergärten und Kindertagesstätten verschiedene naturpädagogische Angebote statt. Die Kosten für eine Gruppe belaufen sich auf 65 Euro pro Stunde.

Ergänzend zum regulären Unterrichtsalltag kann für Schulen eine naturpädagogische Unterrichtsstunde gebucht werden. Die Kosten belaufen sich auf 65 Euro pro Unterrichtsstunde plus An- und Abfahrtskosten in Höhe von 15 Euro.

Die Themen für den naturpädagogischen Unterricht und weitere Themen erhalten Sie auf Nachfrage im Wildpark-Sekretariat.

E-Mail: [wildpark@ludwigshafen.de](mailto:wildpark@ludwigshafen.de)

## Naturpädagogische Stationen

Das Areal des Wildparks eignet sich hervorragend, um Kinder für ein verantwortliches Handeln gegenüber der Natur zu sensibilisieren. So sind links und rechts der Wege zahlreiche Informationstafeln aufgestellt, die interessante Themen aus den Bereichen Flora und Fauna beleuchten.

- **Vogelschutzlehrpfad**

Der Vogelschutzlehrpfad wurde in Zusammenarbeit mit dem Vogelkundlichen Arbeitskreis der Volkshochschule errichtet. Anhand von Schautafeln wird Wissenswertes über die einheimische Vogelwelt in Wort und Bild dargestellt. Eine „Vogeluhr am Morgen“ veranschaulicht zum Beispiel den Beginn und das Ende des Gesangs einheimischer Vogelarten.

- **Waldschule**

Lehrer\*innen können die fünf Sitzgruppen als Waldklassenraum für naturnahen Unterricht nutzen. Wildparkbesucher\*innen bietet die Waldschule eine Möglichkeit zur Rast. In der Hängematte kann man „abhängen“. Ein Balancierpfad lädt zur Bewegung ein. Mit Hilfe der Schautafel „Baum-Chronologikum“ lässt sich spielerisch das Alter eines Baumes bestimmen und an der Fledermaus-Hörstation durch Sinneskombination von Hand, Auge und Ohr vieles über die kleinen Nachtsegler erfahren.

## Angebote für Senior\*innen

Es gibt im Wildpark speziell auf Seniorengruppen zugeschnittene Exkursionen mit unterschiedlicher Zeitdauer.

Buchungsanfragen:

Telefon: 0621 504-3370 (Kasse), -3380 (Büro)

E-Mail: wildpark@ludwigshafen.de

### Kurz-Exkursionen (Dauer circa 1,5 Stunden)

- **Geschichte des Wildparks Ludwigshafen-Rheingönheim**  
Lichtbildervortrag mit historischen Bildern, Wissenswertes über die Tiere des Wildparks
- **Wer kennt sich mit heimischen Tieren aus?**  
Wissenswertes über die Tiere des Wildparks
- **Den Wald genießen**  
Im Wald sein, Sinnesspiele (Lauschen, Fühlen, Riechen), Kreativangebot „Waldgedanken“

# Das Haus der Naturpädagogik

- **Kreatives Naturerleben mit allen Sinnen**
- **Information, Bildung und Erfahrungsaustausch**

## Das Angebot des Hauses der Naturpädagogik

Das breite, flexible Nutzungsangebot richtet sich an pädagogische Institutionen, Familien, Firmen sowie Umweltverbände.

Für Schulklassen und Kindergartengruppen gibt es ein umfangreiches Sortiment an Fachliteratur und vielseitigem, pädagogischem Lehrmaterial. Im Außengelände stehen zahlreiche Naturerlebnisbereiche bereit, die Erwachsenen und Kindern vielfältige Umwelteindrücke vermitteln. Es stehen eine Behindertentoilette und ein Wickeltisch zur Verfügung. Eine Duschkabine besteht nicht.

Familienfeiern und Geburtstagspartys für Klein und Groß finden in dem großräumig angelegten und hellen Foyer reichlich Platz. Die Verpflegung ist dank einer vollausgestatteten Küche gesichert. Ein Holzofen im Außenbereich kann nach vorheriger Einweisung zum Brot- oder Pizzabacken benutzt werden. Für die erfolgreiche Durchführung von Tagungen und Seminaren steht eine multimediale Ausstattung wie zum Beispiel eine Filmleinwand, ein Projektionsgerät und Flipcharts zur Verfügung.

Ferner dient das Foyer als Begegnungsstätte für Klein- und Großgruppen zum Sammeln und Austauschen von Umwelterfahrungen sowie als beliebter Ausstellungsort zum Themenbereich Umwelt und Natur.



## Buchung, Tarife und Termine

Die genannten Räumlichkeiten können nach vorheriger Absprache ganz Ihrem individuellen Bedarf und Zeitplan entsprechend angemietet werden – es besteht die Möglichkeit das Haus der Naturpädagogik für vier beziehungsweise für acht Stunden zu buchen.

Für die Nutzung des Hauses werden je nach Zeitraum folgende Nutzungsentgelte erhoben:

- **Grundmiete**  
Nutzung für 4 Stunden: 120 Euro  
Nutzung für 8 Stunden: 240 Euro
- **zuzüglich 65 Euro Nebenkosten**  
(Reinigung, Energie, Wasser)
- **zuzüglich einer Parkeintrittspauschale von 1,50 Euro**  
für jede Person über sechs Jahren
- **Bei einer Übernachtung**  
(nur für Kindertagesstätten und Schulen möglich, deren Trägerin die Stadt Ludwigshafen am Rhein ist) fällt pro Person eine Übernachtungspauschale von 4 Euro an

## Stornierungen

- Für eine Stornierung ab vier Wochen vor dem Datum der Anmietung werden Stornogebühren in Höhe von 25 Euro erhoben.
- Für eine Stornierung bis zu zwei Wochen vor dem Datum der Anmietung werden Stornogebühren in Höhe von 50 Euro und die Hälfte der Mietkosten erhoben.
- Für eine Stornierung von weniger als zwei Wochen vor dem Datum der Anmietung wird der gesamte Mietpreis erhoben.

**Buchungstermine** sind unter folgender Telefonnummer oder E-Mail-Adresse zu vereinbaren:

Telefon: 0621 504-3380 (Wildparksekretariat)

E-Mail: [wildpark@ludwigshafen.de](mailto:wildpark@ludwigshafen.de)

Weitere Informationen erhalten Sie unter der Internet-Adresse: [www.wbl-ludwigshafen.de](http://www.wbl-ludwigshafen.de)

## Wie werde ich Tierpatin oder Tierpate?



Wer eine Patenschaft für ein Tier oder ein Gehege übernehmen möchte, meldet sein Interesse unter Angabe der Adresse, Telefonnummer und E-Mail an der Kasse im Wildpark oder im

Sekretariat des Wildparks an:  
Telefon 0621 504-3370 (Kasse), -3380 (Sekretariat)  
E-Mail: wildpark@ludwigshafen.de

Eine Patenschaft läuft mindestens für drei Jahre. Die angehende Patin oder der angehende Pate erhält daraufhin zwei bereits von der Stadt unterschriebene Patenschafts-Verträge, einen frankierten Rückumschlag und ein Einzahlungsformular zugeschickt.

Die Patenschaft tritt in Kraft, sobald die Spende auf dem Wildparkkonto eingegangen ist. Auf Wunsch gibt es eine Spendenquittung.

Als Dankeschön erscheint der Name der Patin und des Paten auf einer Liste, die im Eingangsbereich des Wildparks aufgehängt ist.

Inhaber\*innen der Jahreskarte Plus oder der Familienjahreskarte Plus erhalten auf Tierpatenschaften 10 Prozent Rabatt.

### Patenschafts-Konto:

Sparkasse Vorderpfalz, BLZ: 545 500 10  
Kontonummer: 26 666  
IBAN: DE17 5455 0010 0000 0266 66  
BIC: LU HS DE 6A XXX

## Preise für eine Tierpatenschaft

Tierart	Euro/Jahr
Kaninchen .....	20
Haushuhn .....	20
Gans .....	40
Mini Pig .....	50
Pfau .....	60
Ouessantschaf .....	70
Dahomey-Zwergrind .....	75
Mini-Shetlandpony .....	75
Mufflon .....	75
Ziege .....	75
Esel .....	100
Damwild .....	125
Sikawild .....	125
Wildschwein .....	125
Rothirsch .....	150
Auerochse .....	250
Luchs .....	300
Tarpan .....	300
Wisent .....	300

Es ist möglich, eine Patenschaft für ganze Gehege beziehungsweise Tiergruppen abzuschließen. Außerdem besteht die Möglichkeit, eine Patenschaft zu verschenken. Treten Sie hierfür gerne mit uns in Verbindung.

Über eine Spende, freuen sich der Wildpark und die Tiere natürlich weiterhin. Mit dieser einmaligen Zuwendung wird keine Patenschaft übernommen.

### Wildpark-Spendenkonto:

Sparkasse Vorderpfalz, BLZ: 545 500 10  
Kontonummer: 1180  
IBAN: DE21 5455 0010 0000 0011 80  
BIC: LU HS DE 6A XXX



## Kindergeburtstage

Das Haus der Naturpädagogik kann für private Geburtstagsfeiern gebucht werden. Termine erfragen Sie im Wildpark-Sekretariat 0621 504-3380.

**Außerdem können folgende Kindergeburtstage im Wildpark gebucht werden:**

### Spannende Abenteuer



Im Zauberwald begrüßt die „Waldhexe Fabula“ das Geburtstagskind und seine Gäste zu geheimnisvollen wie lustigen Spiel- und Zauberprogrammen. Zur Buchung und bei Fragen bezüglich der Kosten wenden Sie sich bitte an Betty Langhoff: Telefon: 0160 325 30 77.

### Spaziergang mit Wellnessprogramm für Esel oder Ziege

Auf Anfrage  
pro Stunde 8 Euro pro Kind und Eintritt  
Maximal 8 Kinder pro Geburtstag  
Telefon: 0621 504-3370,

### Immer für eine Überraschung gut

Heute steht Ihr Kind im Mittelpunkt  
Hedu Natur-Erlebnis-Pädagogik  
Zur Buchung und bei Fragen bezüglich der Kosten wenden Sie sich bitte an Hedu-Natur  
Telefon: 06224 7 27 86  
Internet: [www.hedu-natur.de](http://www.hedu-natur.de).

## Förderverein



Der Förderverein Wildpark Ludwigshafen-Rheingönheim e.V. wurde am 15. März 2005 mit dem 1. Vorsitzenden Wilhelm Wißmann und weiteren 27 Mitgliedern gegründet. Mittlerweile kann der Förderverein auf mehr als 100 Mitglieder zählen und freut sich über jede weitere Unterstützung.

Seit der Gründung trägt der Förderverein finanziell und tatkräftig zum Erhalt und zur Weiterentwicklung des Wildparks bei. In dieser Zeit wurden zahlreiche Projekte unterstützt wie zuletzt der Bau des neuen Luchsgeheges. Daneben werden jedes Jahr Veranstaltungen im Zuge des Jahresprogramms wie beispielsweise Ostereiersammeln und Martinsfeuer durch den Förderverein angeboten. Außerdem unterstützt der Verein jedes Jahr den Erlebnistag für Familien, indem Sponsor\*innen akquiriert, Spenden eingesammelt sowie Getränke und Essen angeboten werden.

Um weitere Projekte dieser Art gestalten und realisieren zu können, braucht der Förderverein Sie. Sei es durch eine aktive Mitgliedschaft und Mitarbeit im Verein oder durch finanzielle Unterstützung.

Bei Interesse erreichen Sie den Förderverein unter:  
E-Mail: [info@foerderverein-wildpark-lu.de](mailto:info@foerderverein-wildpark-lu.de)  
Telefon: 0621 5 45 97 01.

Bankverbindung:  
Sparkasse Vorderpfalz Ludwigshafen-Rheingönheim  
DE16 5455 0010 0191 0100 81



## Tierpfleger\*in Fachrichtung Zoo (m/w/d)

### Was sind deine Aufgaben als Tierpfleger\*in, Fachrichtung Zoo?

Du unterstützt mit deiner Sachkenntnis die artgerechte Betreuung und Versorgung der dir anvertrauten Tiere. Zootierpfleger\*innen betreuen alle Arten von Tieren, von der Geburt bis zum Tod. Du bist verantwortlich für die artgerechte Fütterung, die Sauberkeit der Stallungen und Gehege. Neben der Beobachtung des Bestandes, um beispielsweise Krankheiten rechtzeitig zu erkennen, entwirfst und gestaltest du Beschäftigungsmaterial für die Tiere. Du kennst dich mit der Anatomie, Physiologie und dem Verhalten der einzelnen Tiere aus und bist daher in der Lage, sie artgerecht einzufangen und zu transportieren. Du weißt alles über die ordnungsgemäße Lagerung, Zubereitung und Verwendung von Futtermitteln, ebenfalls bist du fähig Tiere zu Futterzwecken zu töten. Du kennst dich aus mit den Gesetzen und Verordnungen zu den Themen Tierschutz, Tierhaltung, Gesundheits- und Umweltschutz. Zudem fallen Führungen und Präsentationen zu den Themen rund ums Tier in deine Verantwortung.

**Ausbildungsdauer:** drei Jahre  
**Anforderungsprofil:** mindestens ein guter Sekundarabschluss 1 (mittlere Reife)

**Genauere Informationen zur Bewerbung findest du auf:**  
[www.ludwigshafen.de/ausbildung](http://www.ludwigshafen.de/ausbildung)

### Was solltest du mitbringen?

Neben deinem Interesse an Tieren und der Natur solltest du vor allem teamfähig, verantwortungsbewusst sowie eigenverantwortlich sein. Du solltest kreativ sein und Ideen, Vorschläge für Gehegeeinrichtungen einbringen und diese auch handwerklich umsetzen können. Du solltest strukturiert und konzentriert arbeiten. Sehr wichtig ist auch die Bereitschaft zur Arbeit an den Wochenenden und an Feiertagen.

### Wie läuft die Ausbildung ab?

Die praktische Ausbildung findet im Wildpark, sowie in einem außerbetrieblichen Teil im Zoo Karlsruhe und im Vivarium Karlsruhe statt. Die Theorie wird innerbetrieblich einmal wöchentlich, sowie in der Bertha von Suttner Schule in Ettlingen vermittelt. Dafür musst du in verschiedenen Wochenblöcken zirka zwölf Wochen im Jahr nach Ettlingen.

In der Berufsschule werden unter anderem folgende Kenntnisse vermittelt:

- Anatomie und Physiologie der einzelnen Tierarten
- Systematik der Tiere
- Futter und Ernährungskunde
- Haltungsvorschriften
- Vorbereitung von Präsentationen
- Verhaltenslehre
- Zucht
- Wirtschafts und Gemeinschaftskunde
- Umgang mit der EDV
- Etc.

## Öffnungszeiten

Einlass bis eine Stunde vor Parkschließung

November bis Januar 9 bis 17 Uhr

Februar, März und Oktober 9 bis 18 Uhr

April bis September 9 bis 19 Uhr

## Eintritt

**Kinder bis 3 Jahre** ..... Eintritt frei

**Kinder 4 bis 12 Jahre** ..... 1,50 Euro

**Kinder/Jugendliche ab 13 Jahre** ..... 4 Euro

Studierende, Menschen mit Behinderung  
und Rentner\*innen (bei Vorlage eines  
gültigen Ausweises)

**Erwachsene** ..... 6 Euro

**Gruppen** ab 20 Personen/pro Person ..... 4 Euro

**Familienkarte 1** ..... 7,50 Euro  
(1 Erwachsene + eigene Kinder)

**Familienkarte 2** ..... 10,50 Euro  
(2 Erwachsene + eigene Kinder)

**Jahreskarte** ..... 40 Euro

**Jahreskarte Plus** ..... 55 Euro  
(inklusive jeweils einer Futtertüte pro Besuch)

**Familienjahreskarte** ..... 80 Euro

**Familienjahreskarte Plus** ..... 110 Euro  
(inklusive jeweils zwei Futtertüten pro Besuch)

**Führungen** ..... 65 Euro  
(Pro Gruppe und Stunde)



Inhaber\*innen der Rheinpfalz-Card erhalten auf Eintritt und Führungen zehn Prozent Rabatt.

Inhaber\*innen der Jahreskarte Plus und der Familienjahreskarte Plus erhalten zehn Prozent Rabatt auf eine Tierpatenschaft.

Mitglieder\*innen der S-Vorteilswelt der Sparkasse Vorderpfalz und GiroXtra-Spoinths-Inhaber\*innen der Kreis- und Stadtparkasse Speyer erhalten eine Tüte Tierfutter gratis. Bitte bringen Sie den entsprechenden Gutschein mit.

### Wildpark-Spendenkonto:

Sparkasse Vorderpfalz, BLZ: 545 500 10

Kontonummer: 1180

IBAN: DE21 5455 0010 0000 0011 80

BIC: LU HS DE 6A XXX

## So erreichen Sie uns:

### Mit öffentlichen Verkehrsmitteln

Der Wildpark ist von Ludwigshafen aus über die Straßenbahnlinie 6 der Rhein-Neckar-Verkehr GmbH (rnv) [Endschleife Rheingönheim, Hoher Weg (L 534)] und über die Buslinien 571/572 und 581/582 des Busverkehrs Rhein-Neckar (BRN) auch von Speyer, Limburgerhof über Neuhofen erreichbar.

### Mit PKW

Mit dem PKW erreicht man den Wildpark Ludwigshafen-Rheingönheim, Neuhöfer Straße 48 über B 9, B 44, K 7, L 534 über Ortsmitte Ludwigshafen Rheingönheim und Neuhöfer Straße oder über Neuhofen, Ludwigshafener Straße.

### Postanschrift

Stadt Ludwigshafen am Rhein  
Wirtschaftsbetrieb Ludwigshafen (WBL)  
Eigenbetrieb der Stadt Ludwigshafen am Rhein  
Bereich Grünflächen und Friedhöfe  
Wildpark/Haus der Naturpädagogik  
Bliesstraße 10  
67059 Ludwigshafen

### Hausanschrift

Wildpark Ludwigshafen-Rheingönheim/  
Haus der Naturpädagogik  
Neuhöfer Straße 48  
67065 Ludwigshafen



### Impressum

Herausgeberin: Stadt Ludwigshafen am Rhein  
Titelfoto: Martin Hartmann  
Gestaltung: Birgit Schmalfeldt-Miller  
Fotos Innenseiten: Martin Hartmann, @Adobe Stock.com, iStock.com, unsplash.com und Nennung am Foto  
Karte Wildpark: Birgit Schmalfeldt-Miller, @Adobe Stock.com und Harald Kasperek  
Stand: Januar 2024



B 9

Götzengraben



Biotopeich

Eichenallee

Störche

Gänse

Enten

Graureiher

Erlenwäldchen

Scheune

Weitsprunggrube

Heldbock

Rotwild

Fledermaus

Muffelwild freilaufend

Auerochsen

Futterhof

Wildschweine

Viertelbach

Rehbach

Tarpane

RUHEZONE \* RUHEZONE \* RUHEZONE \* RUHEZONE \* RUHEZONE \* RUHEZONE \* RUHEZONE \* RUHEZONE \* RUHEZONE \* RUHEZONE

Sikawild freilaufend

Wisent

Damwild freilaufend

Wald-Klassenzimmer

Eulensstelen

Luchse

Barfußpfad

Ponys

Dahomey Zwergrinder

Shetland-Ponys

Esel

Ziegen

Quarantänestation

Forum

Streichelzoo

Mini-Pigs

Fledermaus

Quessant-schafe

Heldbock

Info

Handwagen

Haus der Naturpädagogik

Spielplatz

Kasse

Gaststätte

WC

Viertelbach

Ludwigshafener Straße



Neuhöfer Straße

BRN Linien 572 und 582



L 534

LUDWIGSHAFEN-RHEINGÖNHEIM